

INTERCOMMUNALITÉS EN ÎLE-DE-FRANCE AU 1^{er} JANVIER 2017

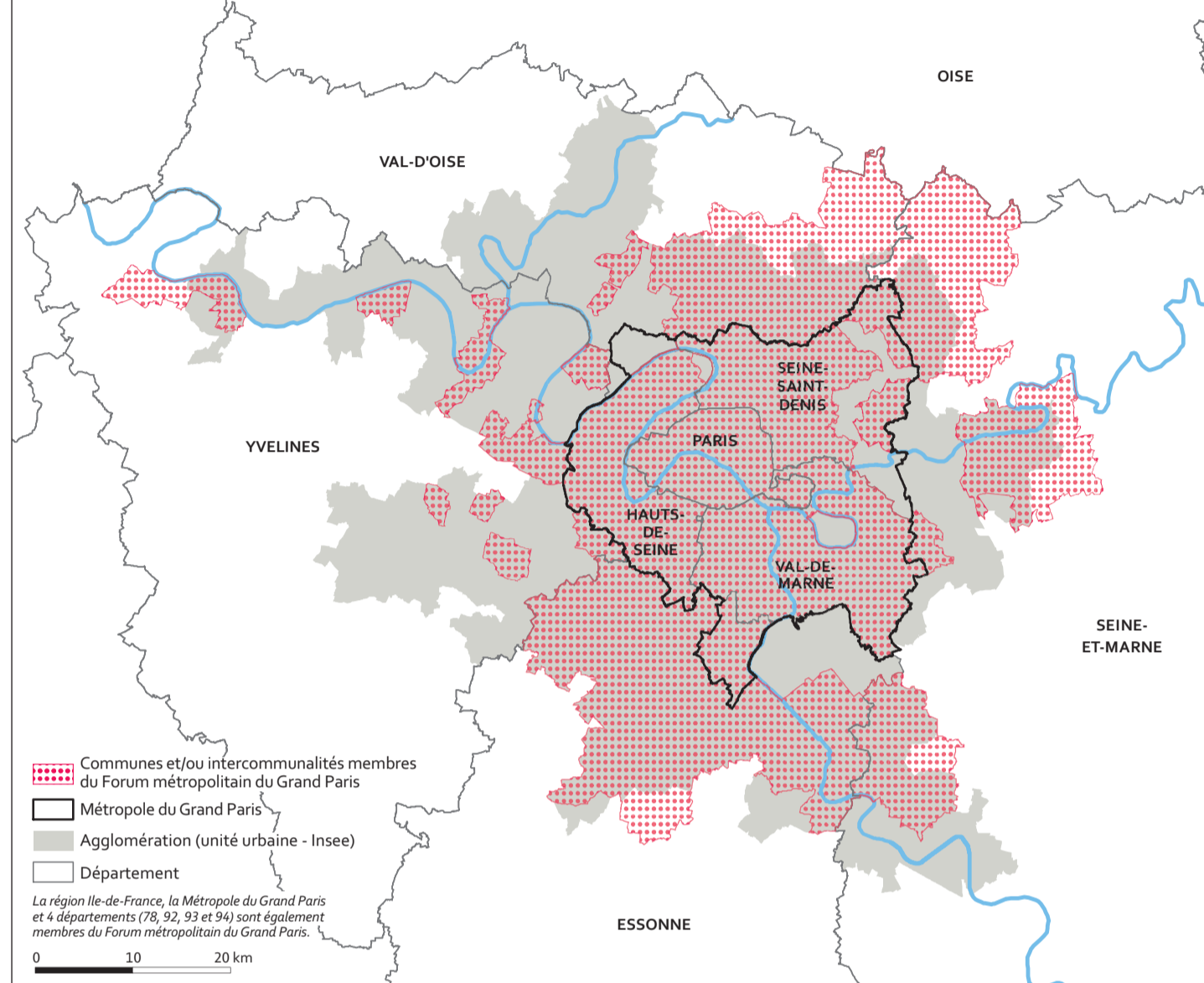
Chiffres clés

Île-de-France
 12 M d'habitants
 5,7 M d'emplois
 1 277 communes
 65 intercommunalités

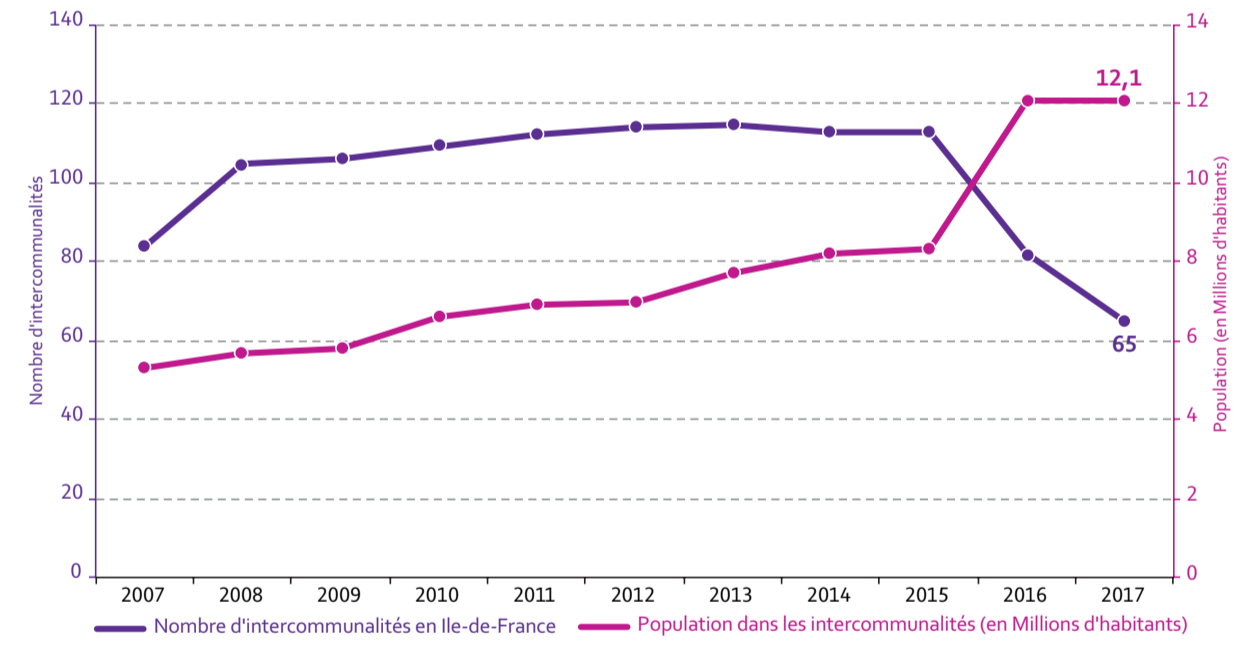
Métropole du Grand Paris
 7 M d'habitants
 3,9 M d'emplois
 131 communes
 12 territoires (dont Paris et 11 établissements publics territoriaux)

Sources : Insee, recensements 2014 et 2013

Membres du Forum métropolitain du Grand Paris au 1^{er} janvier 2017



Evolution des regroupements intercommunaux en Ile-de-France



Intercommunalités	2007	2008	2009	2010	2011	2012	2013	2014	2015	2016	2017
Nombre	84	105	106	109	112	114	115	113	113	82	65
Population (Millions)	5,3	5,7	5,8	6,6	6,9	7	7,7	8,2	8,3	12,1	12,1

Intercommunalités au 1^{er} janvier 2017

- Intercommunalités de plus de 300 000 habitants
- Intercommunalités de 200 000 à 300 000 habitants
- Intercommunalités de 100 000 à 200 000 habitants
- Intercommunalités de moins de 100 000 habitants

- Métropole du Grand Paris
- Agglomération (unité urbaine - Insee)
- Département
- Intercommunalité
- Commune
- Arrondissement
- CA** : Communauté d'Agglomération
- CC** : Communauté de Communes
- CU** : Communauté Urbaine
- T** : Territoire

Sources : Préfecture Île-de-France, Direction Générale des Collectivités Locales, Ministère de l'Intérieur
 Recensement de la Population (Insee) - 2014

