

Notre engagement



Parce que les situations de précarité augmentent, parce que les ménages privés d'un logement digne et abordable sont toujours plus nombreux, parce que connaître ses droits devient de plus en plus complexe, les associations de la Fapil se mobilisent pour soutenir les personnes dans leurs démarches et leur apporter des solutions d'habitat.



Accueillir, orienter et accompagner les personnes

L'accueil, l'orientation, l'information et l'accompagnement des personnes sont aussi indispensables que l'offre de logements créée par le réseau. Que les personnes soient logées ou non par nos adhérents, l'accompagnement qui leur est proposé est multiforme pour s'adapter au plus près à leur situation et à ses évolutions. Cet accompagnement fait appel à de multiples compétences car s'il est tourné vers le logement, il inclut forcément toutes les dimensions de la personne.



Apporter des solutions d'habitat aux ménages en précarité

Les associations du réseau proposent également à ces personnes une palette de réponses adaptées en matière de logement. En grande partie issus du parc privé, les logements gérés par nos adhérents visent des dynamiques d'insertion variées : logements en diffus ou au sein d'un petit collectif, logements en pension de famille... associés à une gestion locative de proximité.

Notre fédération

Fondé sur la mise en commun des expertises et des expériences de ses adhérents, notre réseau développe plusieurs modes d'intervention pour répondre aux difficultés rencontrées par les ménages :

- accueillir, orienter et informer les personnes ;
- les accompagner ;
- produire des logements de qualité et abordables ;
- et assurer une gestion locative adaptée.

Notre fédération apporte un soutien opérationnel et utile à ses adhérents et favorise les échanges. Nous associons d'autres acteurs à nos réflexions, convaincus de l'importance des partenariats pour construire ensemble des réponses à la hauteur des enjeux du mal-logement.



fapil

Fédération des Associations et des Acteurs pour la Promotion et l'Insertion par le Logement

6, avenue du Professeur André Lemierre
75020 Paris
contact@fapil.fr
www.fapil.fr



@Fapil

Depuis plus de 30 ans, la Fapil, réseau national d'associations et d'acteurs, est engagée sur le terrain auprès des personnes mal-logées et met en œuvre les principes du Logement d'Abord.



120
adhérents



26
organismes agréés au titre de la Maîtrise d'ouvrage d'insertion



46
Agences Immobilières à Vocation Sociale (AIVS®)

Avec le soutien : du Ministère de la Cohésion des territoires et des relations avec les collectivités territoriales ; du Ministère des Solidarités et de la Santé ; de la Caisse de garantie du logement locatif social ; de l'Agence nationale de l'habitat (Anah) et de la Fondation Abbé Pierre.

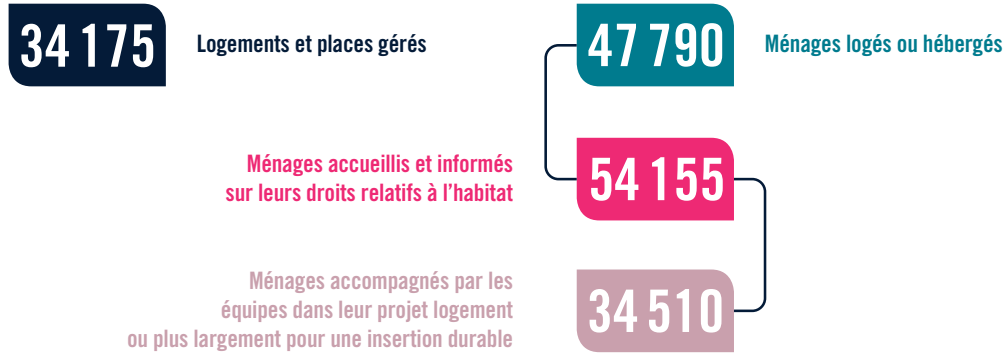
Conception, infographie et réalisation : pascalridei.com

Portrait des personnes accueillies

Édition 2020

fapil

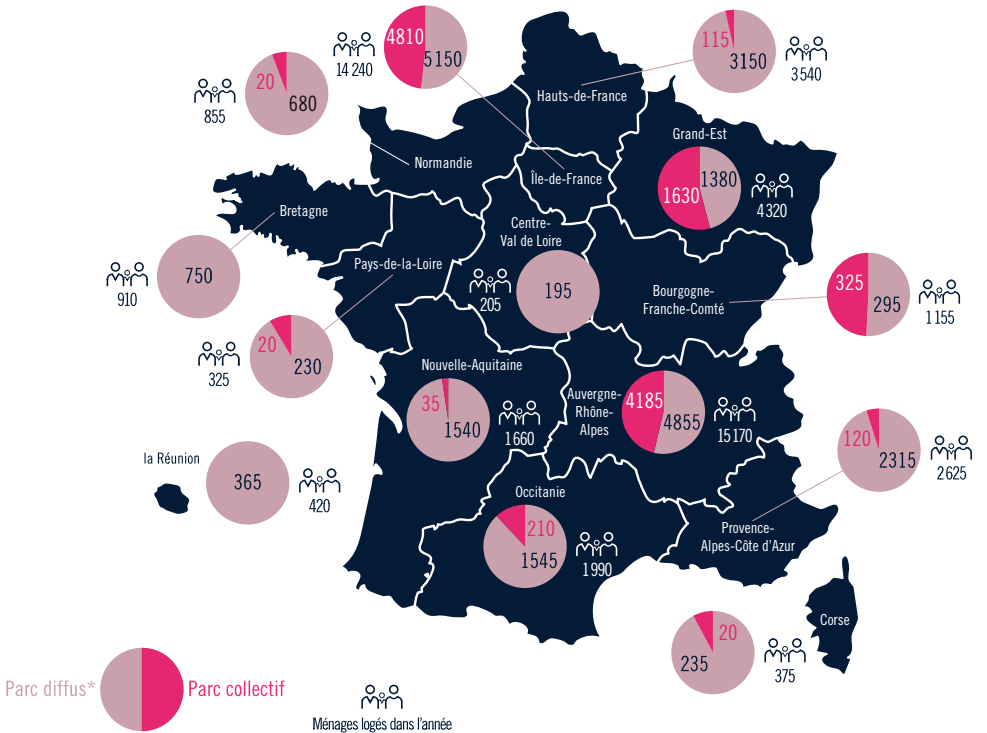
Les personnes que nous accueillons



Sur leur offre de logements en diffus*, nos associations accueillent majoritairement des personnes seules (avec ou sans enfant(s)) dont la ressource principale provient des minima sociaux. Lorsqu'elles sont en emploi, près de la moitié a un statut précaire. En cela, nos associations remplissent leur mission d'accès au logement des ménages les plus fragiles.

© James Keogh

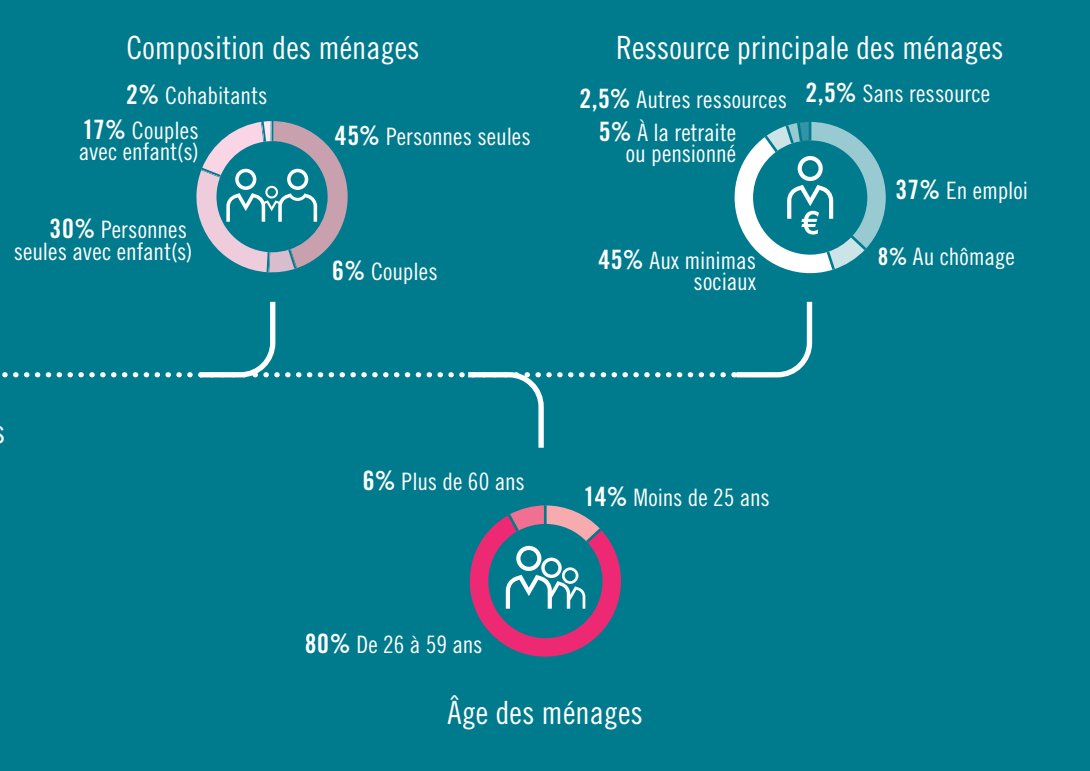
L'offre et les publics accueillis par région



En une année, **5 305** ménages sont entrés dans un logement diffus*

Des parcours résidentiels qui témoignent du bien-fondé du principe du « **Logement d'Abord** ».

Fidèles aux valeurs qui fondent leurs actions, les associations de la Fapil accueillent sur leur offre de logements en diffus* des ménages majoritairement dépourvus de logement : **79%** des nouveaux ménages entrés en 2018. Ils sont la même proportion à accéder à un logement durable en quittant le parc géré par notre réseau, **signe que les adhérents de la Fapil stabilisent la situation de nombreuses personnes.**



*Appartements et maisons répartis dans le tissu urbain